

Polaris® 100/200

Simplemente, la mejor luz

En el quirófano, usar la iluminación adecuada es fundamental para el éxito. Los nuevos sistemas de iluminación quirúrgica Polaris 100/200 proporcionan luz clara con colores naturales y rica en contrastes que le permiten operar durante miles de horas, sin preocupaciones y sin suponer una carga para el presupuesto del hospital.



TECNOLOGÍA LED EN EL QUIRÓFANO

Los LED son fuentes lumínicas muy eficientes para las aplicaciones quirúrgicas. Ahora Dräger ha combinado las ventajas de esta fuente de luz innovadora con un nuevo diseño, extremadamente compacto y ligero, pero al mismo tiempo robusto, que incluye reflectores de lentes individuales para proporcionar una óptima salida lumínica y un control de sombras más eficaz. Incluso el poco calor que producen los LED se regula y disipa mediante un sistema de gestión térmica integrado. La temperatura máxima del cabezal de la lámpara (superficie superior) no sobrepasará los 35 °C*. Con su vida útil media de 30.000 horas, esta tecnología LED resulta tan fiable como asequible.

Polaris 100

La nueva lámpara Polaris 100 es muy compacta e incluye 48 LED con una intensidad lumínica que abarca de los 40.000 a los 120.000 lux. Un modo especial proporciona luz ambiente a partir de un único LED para facilitar la iluminación en operaciones mínimamente invasivas. El cabezal de la lámpara, tan elegante como resistente, pesa tan solo 13 kg y su colocación es extremadamente cómoda y sencilla. La

ausencia de partes móviles en el cabezal de la lámpara hace que este sistema apenas requiera mantenimiento. Gracias a su temperatura de color de 5600 K, que se corresponde con la luz natural del sol a mediodía, esta lámpara quirúrgica logra un índice de rendimiento en color de Ra 95, así como un índice de reproducción cromática de R9 93, que garantizan una imagen cromática natural rica en contrastes sin perjudicar los tonos rojos.

Polaris 200

Sin cambiar ni las dimensiones externas ni el diseño, la lámpara Polaris 200 le proporciona 18 LED adicionales hasta sumar un total de 66. Esto se traduce en una intensidad máxima de 160.000 lux. La intensidad lumínica se puede reducir fácilmente a 40.000 lux. La temperatura de color y el índice de rendimiento en color son idénticos a los de Polaris 100.

Cada LED va equipado con su propio sistema reflector de lentes. La columna de luz homogénea de ambas lámparas ofrece al cirujano una vista de la zona de operaciones a color natural, de ricos contornos y con control de sombras.



D-31029-2011

Dräger Polaris 100



D-31307-2011

Dräger Polaris 200

* A una temperatura ambiente de 20° C.



Varias configuraciones para elegir

Las lámparas Polaris 100/200 le ofrecen todo lo que usted necesita para una iluminación fiable en el quirófano. Además, pueden utilizarse para las operaciones menores y las salas de endoscopia, lo que le permite obtener una iluminación de calidad sin salirse del presupuesto. Los sistemas de arco cardánico y suspensión de las cúpulas Polaris 100/200 han sido diseñados para proporcionar la máxima movilidad posible, y le dan la posibilidad de combinar los cabezales de ambas lámparas de la manera idónea para cada situación.

DISEÑO COMPACTO, FUNCIONAMIENTO SENCILLO

El clásico diseño redondo incluye mangos integrados para su manejo por parte del personal situado en zona no estéril y controles de panel táctil que facilitan la utilización y el funcionamiento de la unidad. El personal situado en zona estéril puede posicionar fácilmente la lámpara Polaris 100/200 con la empuñadura central esterilizable. Cada uno de los cuatro botones de control claramente designados realiza una única función; además, se puede disponer de un panel de control opcional de montaje en pared. La carcasa lisa y suave, facilita una limpieza rápida y sin complicaciones, mientras que su construcción ligera permite posicionar la lámpara para prácticamente sin esfuerzo.

INSTALACIÓN Y MANTENIMIENTO FÁCILES

La filosofía de diseño directo de las lámparas Polaris 100/200 hace que la instalación y el mantenimiento resulten muy fáciles. Los cabezales de las lámparas se controlan mediante el sistema de comunicaciones vía cable eléctrico (PLC), cuya eficacia ha quedado ampliamente demostrada.

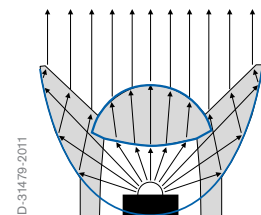
POLARIS 100/200: SIMPLEMENTE, LA MEJOR LUZ

El sistema de iluminación quirúrgica Polaris 100/200 es una solución económica de alto rendimiento para su actividad diaria de cirugía diseñada para funcionar sin problemas durante años con un mantenimiento mínimo. Fiabilidad y relación calidad-precio excepcionales para optimizar su inversión.



Sistema reflector de lentes individual

El campo de iluminación individual se consigue al combinar una geometría de rayos LED única con las características de reflector adaptadas del espejo parabólico integrado

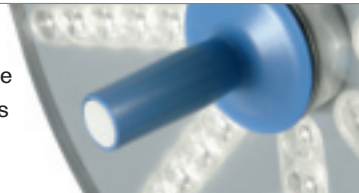


Innovadora y robusta
 Dräger ha combinado una fuente de luz LED innovadora con un diseño ligero y robusto.



D-31046-2011

Empuñadura central
 El personal estéril puede posicionar fácilmente las lámparas Polaris.



D-31043-2011

Control fácil
 Cada uno de los cuatro botones del panel de control de la lámpara o del panel de pared va designado claramente y es fácil de usar.



D-31050-2011

Diseño
 El diseño redondo incluye mangos integrados para el personal situado en zona no estéril.



D-31002-2011

La luz adecuada para cada operación
 El sistema Polaris incorpora una intensidad lumínica desde 40 klux hasta 120 ó 160 klux, y un modo especial de iluminación ambiente de 300 lux.



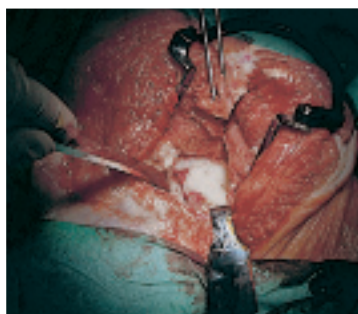
D-31038-2011

Funcionalidad
 El sistema Polaris satisface sus necesidades de facilidad de uso y ergonomía.

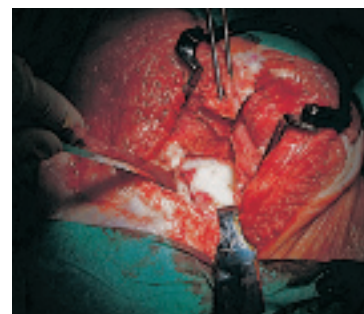


D-31205-2011

Colores reales
 El sistema Polaris, con una temperatura de color de 5600 K (que se corresponde con la luz natural del sol a mediodía) y un índice de rendimiento en color de Ra 95 y R9 93, garantiza un contraste excelente y tonos rojos naturales.



Sin iluminación Polaris



Con iluminación Polaris

D-32020-2011

D-32021-2011

CARACTERÍSTICAS TÉCNICAS

DRÄGER POLARIS® 100/200

	Polaris® 100	Polaris® 200
Diámetro de los cabezales de la lámpara	620 mm	620 mm
Intensidad máxima a 1 m de distancia, con 5600 K	de 40.000 lux a 120.000 lux	de 40.000 lux a 160.000 lux
Diámetro del campo de luz	200 mm	200 mm
Temperatura de color	5.600 K	5.600 K
Índice de rendimiento en color Ra	95	95
Índice de reproducción cromática (rojo) R9	93	93
Profundidad de iluminación ((L1+L2(20%))	1.300 mm	1.300 mm
Fuente de luz	48 diodos LED	66 diodos LED
Vida útil del LED ¹ [h]	30.000 h aprox.	30.000 h aprox.
Alimentación eléctrica / consumo de energía (tipo ²)	100 – 240 V (CA) / 170 VA 24 V (CA) / 130 VA 24 V (CC) / 100 W	100 – 240 V (CA) / 170 VA 24 V (CA) / 130 VA 24 V (CC) / 100 W

¹ Todos los LED pierden un 20% de intensidad durante este tiempo.

² Con iluminación máxima.

SEDE PRINCIPAL
Drägerwerk AG & Co. KGaA
Moislinger Allee 53–55
23558 Lübeck, Alemania

www.draeger.com

ARGENTINA
Dräger Medical Argentina S.A.
Colectora Panamericana Este 1717
B1607BLF San Isidro
Buenos Aires
Tel +54 11 48 36-8300
Fax +54 11 48 36-8311
info-argentina@draeger.com

CHILE
Dräger Medical Chile Ltda.
Av. Américo Vespucio Norte 2756
Vitacura
Santiago
Tel +562 482-1000
Fax +562 482-1001
info.cl@draeger.com

COLOMBIA
Draeger Colombia S.A.
Calle 93B# 13-44 Piso 4
Bogotá D.C.
Tel +57 1 63 58-881
Fax +57 1 63 58-826

ESPAÑA
Dräger Medical Hispania S.A.
C/ Xaudaró, 5
28034 Madrid
Tel +34 91 728 34 00
Fax +34 91 358 36 19
clientesdraegermedical@draeger.com

MÉXICO
Dräger Medical México, S.A. de C.V.
German Centre
Av. Santa Fe, 170 5-4-14
Col. Lomas de Santa Fe
01210 México D.F.
Tel +52 55 52 61 40 72
Fax +52 55 52 61 41 32

Fabricante:
Dräger Medical GmbH
23542 Lübeck, Alemania
El sistema de gestión de calidad
de Dräger Medical GmbH
está certificado según el anexo
II.3 de la directriz 93/42/EEC
(Productos médicos) y según
ISO 9001 e ISO 13485.